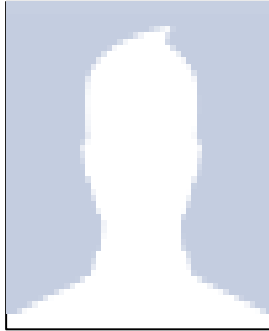


STARTKARTE



Name :
Vorname :
Geb.- Datum :
Nationalität :

STARTRECHT – VEREIN	STARTRECHT – ZEITRAUM von – bis (Jahr)	
		Jahr

Datum/Unterschrift Turner/in
zusätzlich gesetzlicher Vertreter bei Minderjährigen

Datum/Unterschrift/Stempel Verein

Hinweis:

- Mit Ablauf der Vertragsdauer verliert die Startkarte ihre Gültigkeit und die Turnerin bzw. der Turner die Startberechtigung zur Teilnahme an den Ligawettkämpfen der DTL.
- Die Turnerin bzw. der Turner bestätigt mit ihrer bzw. seiner Unterschrift, dass keine weiteren gültigen Startkarten existieren.
- Mit ihrer bzw. seiner Unterschrift bestätigt die Turnerin bzw. der Turner die Anerkennung des Anti-Doping-Regelwerks der NADA.
- Möchte die Turnerin bzw. der Turner vor Ablauf der Vertragsdauer eine gültige Startkarte für einen anderen Verein erhalten, müssen **BEIDE UNTERZEICHNER** die Auflösung der bisherigen Startkarte bestätigen.
- Mit der Unterschrift des Vereins wird bestätigt, dass der Turnerin bzw. dem Turner ein unterschriebenes Duplikat dieser Startkarte ausgehändigt wurde.
- Nach Auflösung der Startkarte wird das Original an die Geschäftsstelle geschickt.

BESTÄTIGUNG AUFLÖSUNG STARTKARTE

Datum der Auflösung: _____

Datum/Unterschrift Turner/in
zusätzlich gesetzlicher Vertreter bei
Minderjährigen

Datum/Unterschrift/Stempel
Verein